



АДМИНИСТРАЦИЯ
МУНИЦИПАЛЬНОГО ОБРАЗОВАНИЯ ГОРОД СУЗДАЛЬ
ПОСТАНОВЛЕНИЕ

14.01.2025

№ 18

Об установлении публичного сервитута в интересах АО «ОРЭС Владимирская область» на земельный участок с кадастровым номером 33:19:020303:13

В соответствии со статьей 23, главой V.7 Земельного кодекса Российской Федерации, Федеральным законом от 13.07.2015 № 218-ФЗ «О государственной регистрации недвижимости», ходатайством АО «ОРЭС Владимирская область» от 16.12.2024, **постановляю:**

1. Установить публичный сервитут на основании ходатайства акционерного общества «Объединенные региональные электрические сети – Владимирская область» (основной государственный регистрационный номер записи о государственной регистрации юридического лица в едином государственном реестре юридических лиц – 1063340018785, ИНН 3329038170) на земельный участок с кадастровым номером 33:19:020303:13 площадью 32200 кв.м, расположенный по адресу: Местоположение установлено относительно ориентира, расположенного в границах участка. Почтовый адрес ориентира: обл. Владимирская, г. Суздаль, МО городское поселение Суздаль, ул Гоголя, д. 1, в целях строительства и последующей эксплуатации объектов электросетевого хозяйства местного значения (п.п.1 ст.39.37 ЗК РФ) 4КЛ-10 кВ от места врезки 2КЛ-10 кВ ТП-22 – ТП-23 до КТП-71, ул. Гоголя, г Суздаль, сроком на 49 лет.

2. Утвердить границы публичного сервитута на земельный участок площадью 497 кв.м, местоположение: обл. Владимирская, р-н Суздальский, г. Суздаль, в соответствии со схемой расположения границ публичного сервитута согласно приложению.

3. Акционерному обществу «Объединенные региональные электрические сети – Владимирская область»:

3.1. Обеспечить заключение с правообладателями земельного участка, указанного в пункте 1 настоящего постановления, соглашения об осуществлении публичного сервитута.

3.2. Обеспечить строительство и последующую эксплуатацию объектов электросетевого хозяйства местного значения 4КЛ-10 кВ от места врезки 2КЛ-10 кВ ТП-22 – ТП-23 до КТП-71, ул. Гоголя, г Суздаль в границах зоны действия публичного сервитута.

3.3. Привести земельный участок, указанный в пункте 1 настоящего постановления, обремененный публичным сервитутом, в состояние, пригодное для его использования в соответствии с видом разрешенного использования в сроки, предусмотренные действующим законодательством.

4. Муниципальному казенному учреждению «Управление муниципальным имуществом и земельными ресурсами города Суздаля»:

4.1. В течение пяти рабочих дней со дня принятия постановления направить копию решения об установлении публичного сервитута с приложением описания местоположения границ публичного сервитута в Управление Федеральной службы государственной регистрации, кадастра и картографии по Владимирской области.

4.3. Направить АО «ОРЭС Владимирская область» сведения о правообладателях земельного участка, указанного в пункте 1 настоящего постановления, содержащиеся в Едином государственном реестре недвижимости.

5. Опубликовать настоящее постановление в средствах массовой информации и разместить на официальном сайте органов местного самоуправления города Суздаля.

6. Контроль за исполнением настоящего постановления оставляю за собой.

Глава администрации города Суздаля

А.М.Бирюкова

Приложение
УТВЕРЖДЕНО
постановлением администрации
муниципального образования город Суздаль
от 14.01.2025 № 18

СХЕМА РАСПОЛОЖЕНИЯ ГРАНИЦ ПУБЛИЧНОГО СЕРВИТУТА

ГРАФИЧЕСКОЕ ОПИСАНИЕ местоположения границ населенных пунктов, территориальных зон, особо охраняемых природных территорий, зон с особыми условиями использования территории

Публичный сервитут - 4КЛ-10 кВ от места врезки 2КЛ-10 кВ ТП-22 - ТП-23 до КТП-72, ул. Гоголя, г. Суздаль

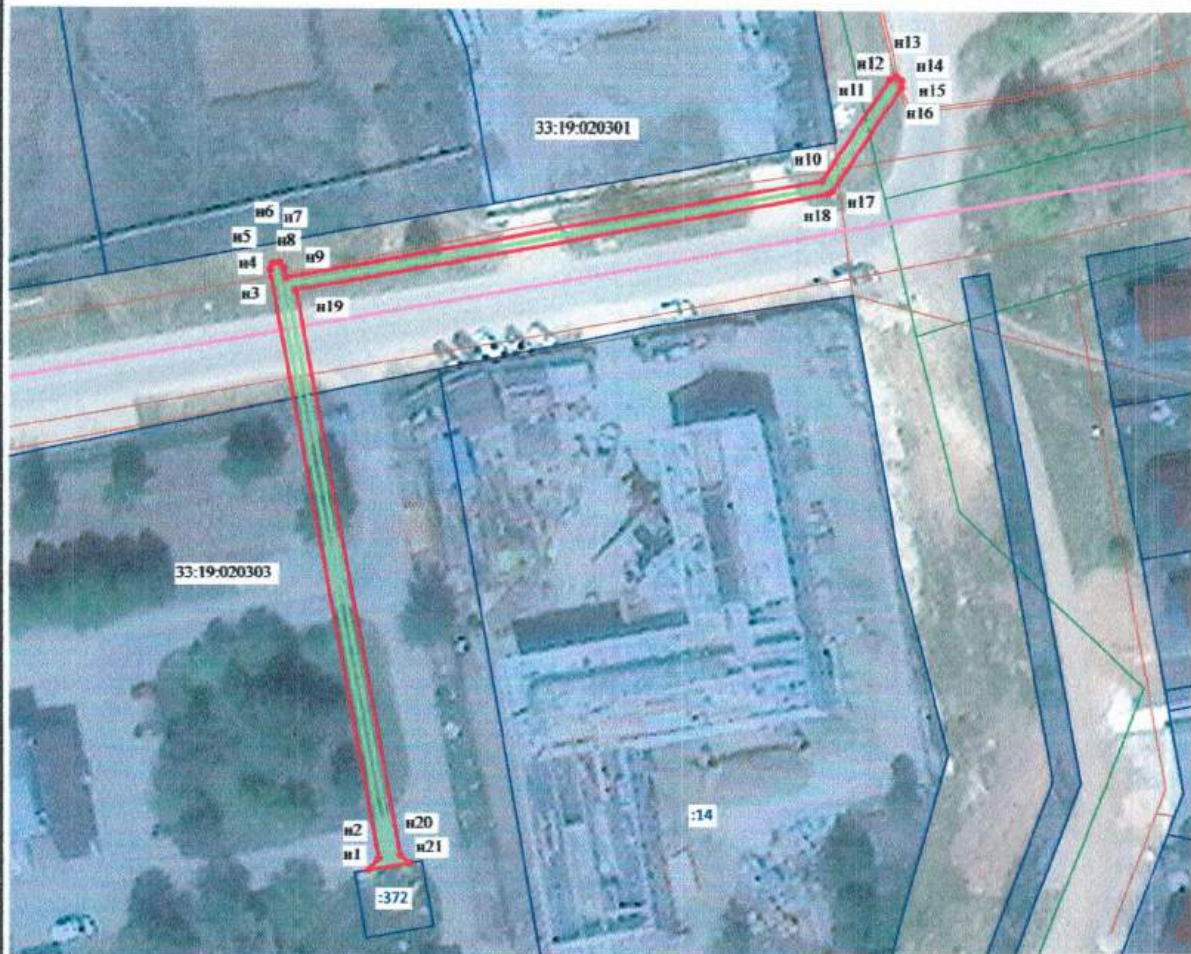
(наименование объекта, местоположение границ которого описано (далее - объект))

Раздел 1

Сведения об объекте

№ п/п	Характеристики объекта	Описание характеристик
1	2	3
1	Местоположение объекта	Владимирская область, Суздальский р-н, Суздаль г
2	Площадь объекта ± величина погрешности определения площади (Р ± ΔР)	497 м ² ± 8 м ²
3	Иные характеристики объекта	Вид объекта реестра границ: Зона с особыми условиями использования территории Вид объекта по документу: Публичный сервитут Содержание ограничений использования объектов недвижимости в пределах зоны или территории: Публичный сервитут. Цель установления публичного сервитута: в целях размещения и эксплуатации объектов электросетевого хозяйства 4КЛ-10 кВ от места врезки 2КЛ-10 кВ ТП-22 - ТП-23 до КТП-72, ул. Гоголя, г. Суздаль Кадастровые кварталы в границах которых расположен сервитут: 33:19:020303, 33:19:020301 Земельные участки в границах которых расположен сервитут: 33:19:020303:13

Раздел 4 План границ объекта



Масштаб 1:1 000

Используемые условные знаки и обозначения:

- n1 - Образующая точка, сведения о которой позволяют однозначно определить ее местоположение
- 7 - Существующая точка, имеющиеся в ЕГРН сведения о которой позволяют однозначно определить ее местоположение
- - Существующая часть границы, имеющиеся в ЕГРН сведения о которой достаточны для определения ее местоположения
- (red) - Вновь образованная часть границы, сведения о которой достаточны для определения ее местоположения
- (green) - 4КЛ-10 кВ от места врезки 2КЛ-10 кВ ТП-22 - ТП-23 до КТП-72, ул. Гоголя. г. Суздаль
- (green) - ЗОУИТ
- (pink) - Граница кадастрового квартала
- (blue) - Земельные участки границы которых установлены
- (red) - Объекты капитального строительства

Подпись _____



Дата « 24 » октября 20 24 г.

Место для оттиска печати (при наличии) лица, составившего описание местоположения границ объекта

ТЕКСТОВОЕ ОПИСАНИЕ

местоположения границ населенных пунктов, территориальных зон

Прохождение границы		Описание прохождения границы
от точки	до точки	
1	2	3
н1	н1	проходит в 1 м от КЛ