



**АДМИНИСТРАЦИЯ**  
**МУНИЦИПАЛЬНОГО ОБРАЗОВАНИЯ ГОРОД СУЗДАЛЬ**  
**ПОСТАНОВЛЕНИЕ**

24.02.2025

№ 106

*Об установлении публичного сервитута в  
интересах АО «ОРЭС Владимирская область»  
на земельные участки с кадастровыми  
номерами: 33:05:054101:597, 33:05:054101:69,  
33:05:000000:215*

В соответствии с главой V.7 Земельного кодекса Российской Федерации, Федеральным законом от 13.07.2015 № 218-ФЗ «О государственной регистрации недвижимости», ходатайством АО «ОРЭС-Владимирская область», **постановляю:**

1. Установить публичный сервитут на основании ходатайства акционерного общества «Объединенные региональные электрические сети – Владимирская область» (ОГРН 1063340018785, ИНН 3329038170) в целях размещения и эксплуатации объектов электросетевого хозяйства КЛ-10 кВ от ТП-34 до КТП-73, МО Селецкое, Суздальский р-он, Владимирская область, сроком на 49 лет, в отношении:

- земельного участка с кадастровым номером 33:05:054101:597, расположенного по адресу: Местоположение установлено относительно ориентира, расположенного за пределами участка. Ориентир жилой дом. Участок находится примерно в 530 м, по направлению на юго-запад от ориентира. Почтовый адрес ориентира: обл. Владимирская, р-н Суздальский, МО Селецкое (сельское поселение), с Кидекша, ул Центральная, дом 8;

- земельного участка с кадастровым номером 33:05:054101:69 расположенного по адресу: Местоположение установлено относительно ориентира, расположенного за пределами участка. Ориентир жилой дом. Участок находится примерно в 530 м, по направлению на юго-запад от ориентира. Почтовый адрес ориентира: обл. Владимирская, р-н Суздальский, МО Селецкое (сельское поселение), с Кидекша, ул Центральная, дом 8;

- земельного участка с кадастровым номером 33:05:000000:215, расположенного по адресу: установлено относительно ориентира, расположенного в границах участка. Ориентир центральная усадьба ГНУ ВНИИСХ. Почтовый адрес ориентира: Владимирская обл, р-н Суздальский, МО Селецкое (сельское поселение), с Глебовское.

2. Утвердить границы публичного сервитута на земельный участок площадью 3899 кв.м, местоположение: обл. Владимирская, р-н Суздальский, в соответствии со схемой расположения границ публичного сервитута согласно приложению.

3. Акционерному обществу «Объединенные региональные электрические сети – Владимирская область»:

3.1. Обеспечить заключение с правообладателями земельных участков, указанных в пункте 1 настоящего постановления, соглашения об осуществлении публичного сервитута.

3.2. Обеспечить размещение и эксплуатацию объектов электросетевого хозяйства КЛ-10 кВ от ТП-34 до КТП-73, МО Селецкое, Суздальский р-он, Владимирская область в границах зоны действия публичного сервитута.

3.3. Привести земельные участки, указанные в пункте 1 настоящего постановления, обремененные публичным сервитутом, в состояние, пригодное для его использования в соответствии с видом разрешенного использования в сроки, предусмотренные действующим законодательством.

4. Муниципальному казенному учреждению «Управление муниципальным имуществом и земельными ресурсами города Суздаля» в течение пяти рабочих

дней со дня принятия постановления:

4.1. Направить копию решения об установлении публичного сервитута с приложением описания местоположения границ публичного сервитута в Управление Федеральной службы государственной регистрации, кадастра и картографии по Владимирской области.

4.2. Направить обладателю публичного сервитута копию решения об установлении публичного сервитута и сведения о лицах, являющихся правообладателями земельных участков.

5. Разместить настоящее постановление на официальном сайте органов местного самоуправления города Суздаля.

6. Контроль за исполнением настоящего постановления оставляю за собой.

Глава администрации города Суздаля

А.М.Бирюкова

Приложение  
УТВЕРЖДЕНО  
постановлением администрации  
муниципального образования город Суздаль  
от 24.02.2025 № 106

**ГРАФИЧЕСКОЕ ОПИСАНИЕ**  
**местоположения границ населенных пунктов, территориальных**  
**зон, особо охраняемых природных территорий, зон с особыми**  
**условиями использования территории**

Публичный сервитут - КЛ-10 кВ от ТП-34 до КТП-73, МО Селецкое, Суздальский р-он, Владимирская область

(наименование объекта, местоположение границ которого описано (далее - объект))

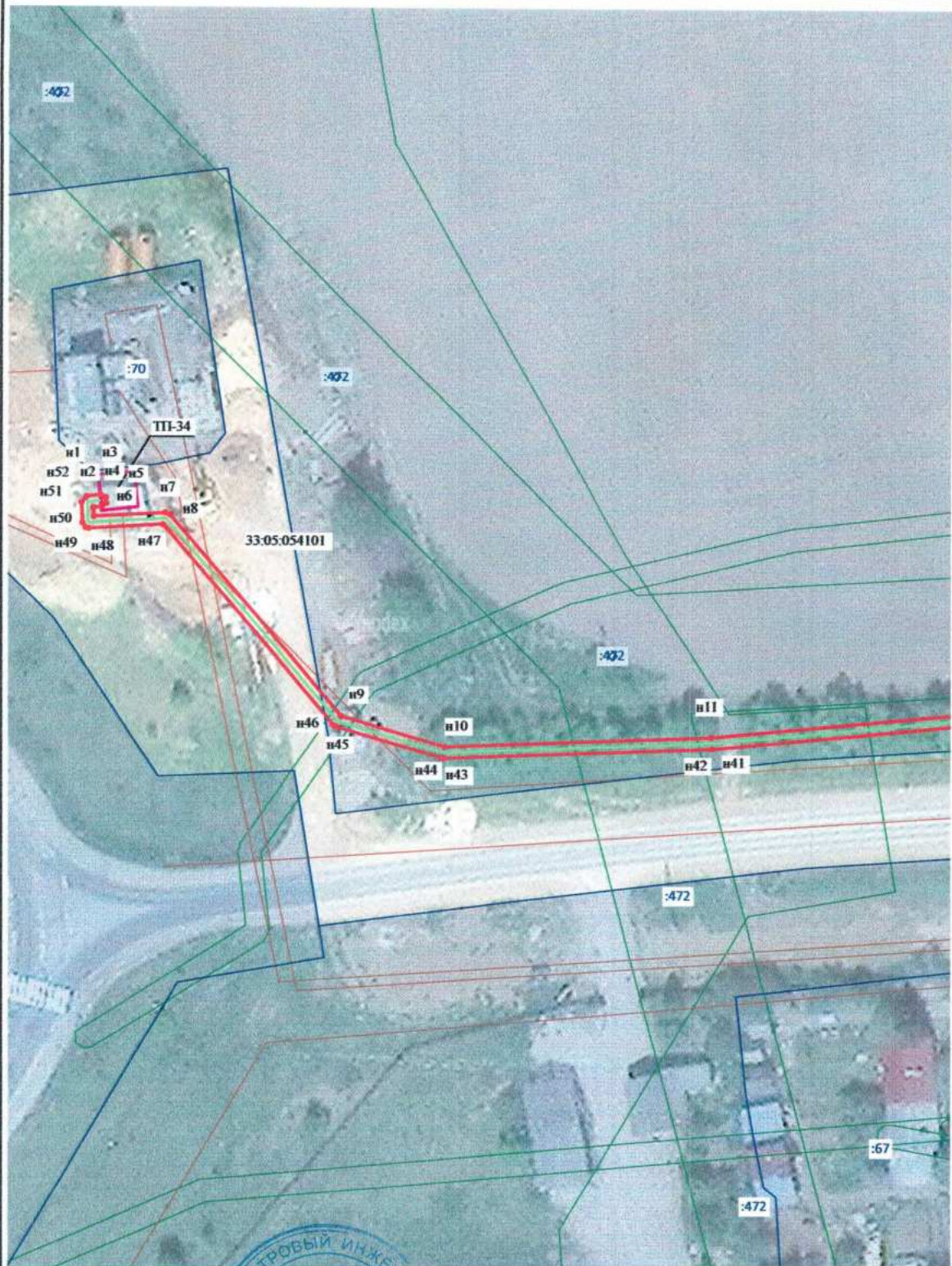
**Раздел 1**

Сведения об объекте		
№ п/п	Характеристики объекта	Описание характеристик
1	2	3
1	Местоположение объекта	Владимирская область, Суздальский р-н
2	Площадь объекта ± величина погрешности определения площади ( $P \pm \Delta P$ )	3 899 м <sup>2</sup> ± 546 м <sup>2</sup>
3	Иные характеристики объекта	<p>Вид объекта реестра границ: Зона с особыми условиями использования территории</p> <p>Вид объекта по документу: Публичный сервитут</p> <p>Содержание ограничений использования объектов недвижимости в пределах зоны или территории: Публичный сервитут. Цель установления публичного сервитута: в целях размещения и эксплуатации объектов электросетевого хозяйства КЛ-10 кВ от ТП-34 до КТП-73, МО Селецкое, Суздальский р-он, Владимирская область</p> <p>Кадастровые кварталы в границах которых расположен сервитут: 33:05:054101</p> <p>Земельные участки в границах которых расположен сервитут: 33:05:054101:597, 33:05:054101:69, 33:05:000000:215</p>

## Раздел 2

Сведения о местоположении границ объекта					
I. Система координат МСК-33, зона-I					
2. Сведения о характерных точках границ объекта					
Обозначение характерных точек границ	Координаты, м		Метод определения координат характерной точки	Средняя квадратическая погрешность положения характерной точки (Mt), м	Описание обозначения точки на местности (при наличии)
	X	Y			
1	2	3	4	5	6
н1	224 203,92	225 354,46	Аналитический метод	2,50	Нет закрепления
н2	224 203,51	225 355,37		2,50	
н3	224 202,51	225 355,46		2,50	
н4	224 201,93	225 354,65		2,50	
н5	224 201,79	225 353,25		2,50	
н6	224 200,27	225 353,33		2,50	
н7	224 200,93	225 365,78		2,50	
н8	224 200,58	225 366,59		2,50	
н9	224 165,55	225 396,35		2,50	
н10	224 160,24	225 414,37		2,50	
н11	224 161,85	225 460,82		2,50	
н12	224 167,50	225 523,24		2,50	
н13	224 167,50	225 523,28		2,50	
н14	224 175,08	225 650,54		2,50	
н15	224 185,41	225 828,63		2,50	
н16	224 203,26	226 142,19		2,50	
н17	224 217,91	226 385,41		2,50	
н18	224 217,91	226 385,44		2,50	
н19	224 221,39	226 476,98		2,50	
н20	224 251,85	226 648,76		2,50	
н21	224 264,28	226 718,30		2,50	
н22	224 310,88	226 978,07		2,50	
н23	224 310,07	226 979,23		2,50	
н24	224 092,87	227 018,84		2,50	
н25	224 037,28	227 056,05		2,50	
н26	224 036,28	227 056,12		2,50	
н27	224 035,72	227 055,29		2,50	
н28	224 036,16	227 054,39		2,50	
н29	224 091,93	227 017,06		2,50	
н30	224 092,31	227 016,91		2,50	
н31	224 308,73	226 977,44		2,50	
н32	224 262,31	226 718,65		2,50	
н33	224 249,88	226 649,11		2,50	
н34	224 219,40	226 477,26		2,50	
н35	224 219,39	226 477,12		2,50	
н36	224 215,91	226 385,52		2,50	
н37	224 201,26	226 142,30		2,50	
н38	224 183,41	225 828,74		2,50	
н39	224 173,08	225 650,66		2,50	
н40	224 165,51	225 523,41		2,50	
н41	224 159,85	225 460,97		2,50	
н42	224 159,85	225 460,91		2,50	
н43	224 158,24	225 414,27		2,50	
н44	224 158,28	225 413,96		2,50	
н45	224 163,71	225 395,50		2,50	
н46	224 164,02	225 395,02		2,50	
н47	224 198,91	225 365,39		2,50	
н48	224 198,22	225 352,44	Аналитический метод	2,50	Нет закрепления
н49	224 198,33	225 351,93		2,50	
н50	224 199,17	225 351,39		2,50	
н51	224 202,64	225 351,20		2,50	
н52	224 203,69	225 352,11		2,50	
н1	224 203,92	225 354,46	2,50		

**Раздел 4**  
**План границ объекта**



**Масштаб 1:1 000**

Подпись \_\_\_\_\_ Дата « 25 » октября 20 24 г.

Место для оттиска печати (при наличии) лица, составившего описание местоположения границ объекта



Раздел 4  
План границ объекта



Масштаб 1:1 000

Подпись \_\_\_\_\_



Дата « 25 » октября 20 24 г.

Место для оттиска печати (при наличии) лица, составившего описание местоположения границ объекта

**Раздел 4**  
**План границ объекта**



**Масштаб 1:1 000**



Подпись \_\_\_\_\_ Дата « 25 » октября 20 24 г.

Место для оттиска печати (при наличии) лица, составившего описание местоположения границ объекта



**Раздел 4**  
**План границ объекта**



**Масштаб 1:1 000**

Подпись \_\_\_\_\_ Дата « 25 » октября 20 24 г.



Место для оттиска печати (при наличии) лица, составившего описание местоположения границ объекта

**Раздел 4**  
**План границ объекта**



**Масштаб 1:1 000**

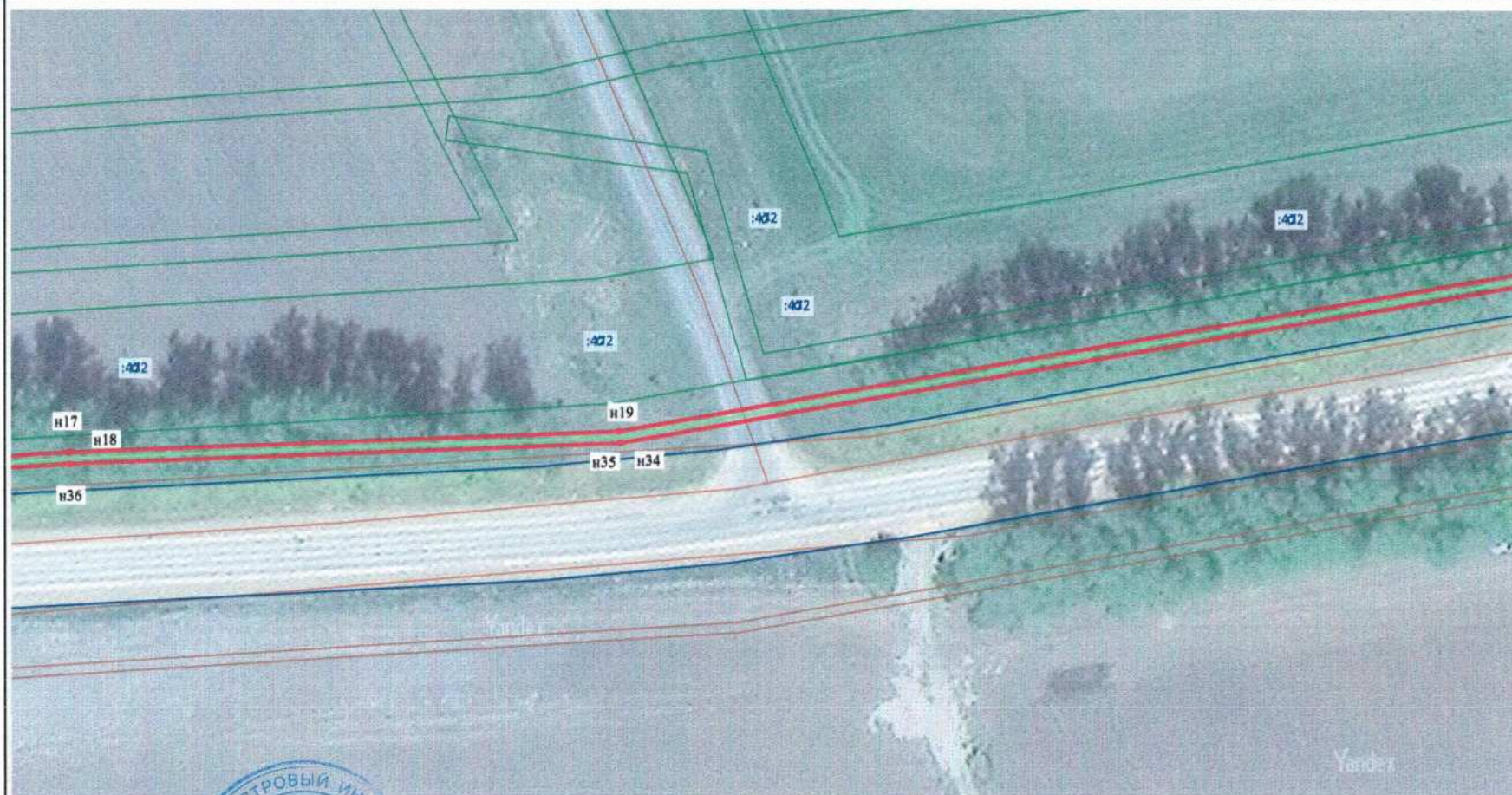
Подпись \_\_\_\_\_



Дата « 25 » октября 20 24 г.

Место для оттиска печати (при наличии) лица, составившего описание местоположения границ объекта

Раздел 4  
План границ объекта



Масштаб 1:1 000

Подпись \_\_\_\_\_



Дата « 25 » октября 20 24 г.

Место для оттиска печати (при наличии) лица, составившего описание местоположения границ объекта

**Раздел 4**  
**План границ объекта**



**Масштаб 1:1 000**

Подпись \_\_\_\_\_

Дата « 25 » октября 20 24 г.

Место для оттиска печати (при наличии) лица, составившего описание местоположения границ объекта



Раздел 4  
План границ объекта



Масштаб 1:1 000

Подпись \_\_\_\_\_



Дата « 25 » октября 20 24 г.

Место для оттиска печати (при наличии) лица, составившего описание местоположения границ объекта

**Раздел 4**  
**План границ объекта**



**Масштаб 1:1 000**

#### Раздел 4

#### План границ объекта

**Используемые условные знаки и обозначения:**

- н1 - Образуемая точка, сведения о которой позволяют однозначно определить ее местоположение
- 7 - Существующая точка, имеющиеся в ЕГРН сведения о которой позволяют однозначно определить ее местоположение
- - Существующая часть границы, имеющиеся в ЕГРН сведения о которой достаточны для определения ее местоположения
- - Вновь образованная часть границы, сведения о которой достаточны для определения ее местоположения
- - КЛ-10 кВ от ТП-34 до КТП-73, МО Селецкое, Суздальский р-он, Владимирская область
- // - ЗОУИТ
- - Граница кадастрового квартала
- Земельные участки границы которых установлены
- - Объекты капитального строительства

Подпись \_\_\_\_\_ Дата « 25 » октября 20 24 г.



Место для оттиска печати (при наличии) лица, составившего описание местоположения границ объекта

#### ТЕКСТОВОЕ ОПИСАНИЕ

местоположения границ населенных пунктов, территориальных зон

Прохождение границы		Описание прохождения границы
от точки	до точки	
1	2	3
н1	н1	проходит в 1 м от КЛ