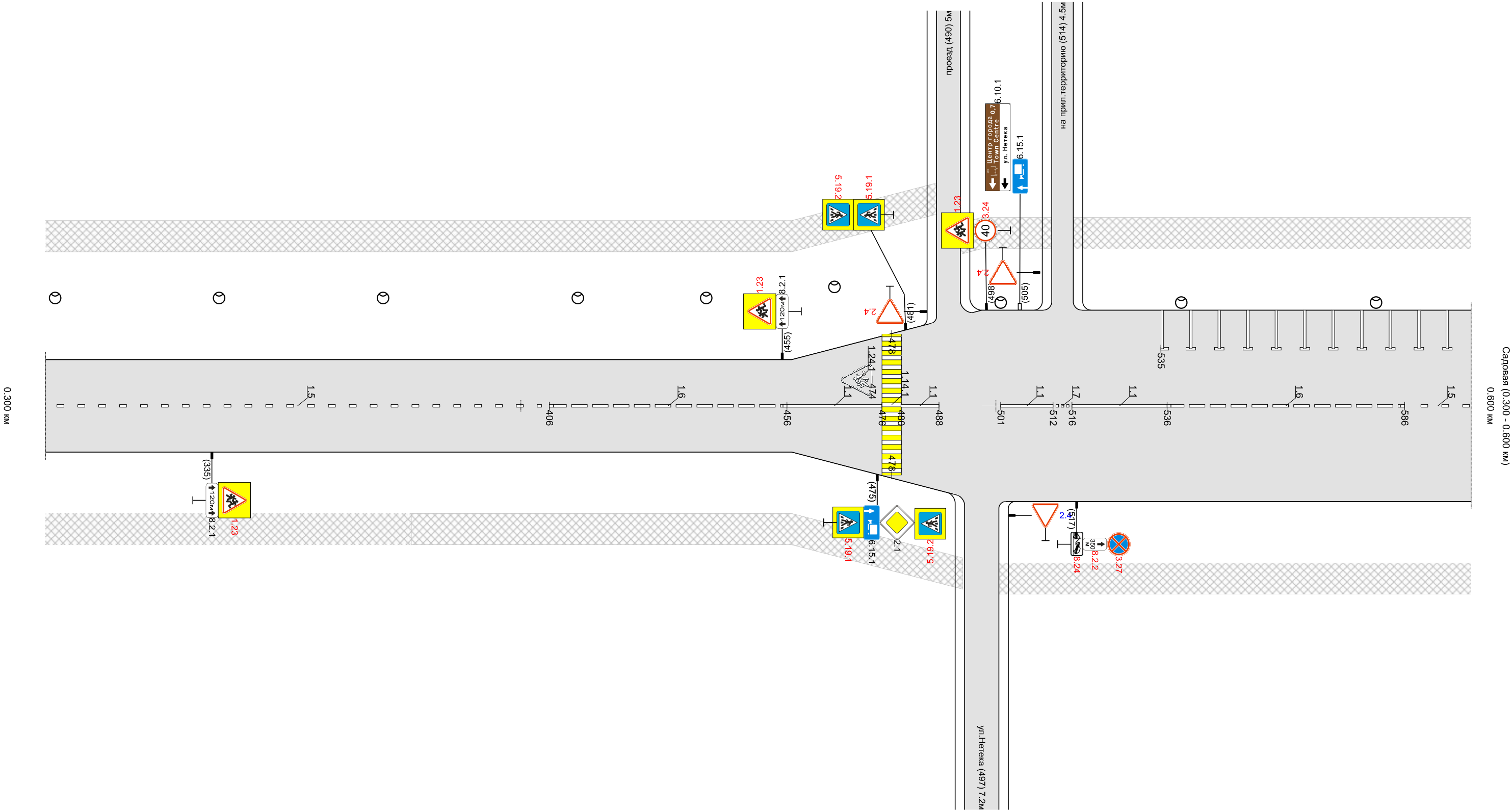


Разметка справа	осевая	1.1 003 - 012	1.1 016 - 020	1.1 028 - 048	1.6 048 - 098	1.5 098 - 143	1.6 143 - 193	1.1 193 - 213		1.1 219 - 239	1.6 239 - 289	1.5 289 - 300
Дорожные ограждения и направл. устр-ва справа												
Тротуары справа		ширина 2.0м. АБ, 004 - 020		ширина 2.0м. АБ, 023 - 213							ширина 2.0м. АБ, 219 - 300	
Необесп. видимость обр.												
Необесп. видимость пр.												

Тротуары слева		ширина 2.0м, АБ, 300 - 488										ширина 2.0м, АБ, 492 - 512		ширина 2.0м, АБ, 516 - 600											
Дорожные ограждения и направл. устр-ва слева																									
Дорожные ограждения и направл. устр-ва по осевой																									
Разметка слева	1-ая от осевой	535 - 536 540 - 542 545 - 548 552 - 554 558 - 560 564 - 566 570 - 572 575 - 578 582 - 584 588 - 590 594 - 596																							
Элементы дороги в плане																									
Элементы дороги в продольном профиле		<div><div>44‰</div><div>358</div><div>26‰</div><div>397</div><div>27‰</div><div>467</div><div>31‰</div><div>510</div><div>30‰</div><div>588</div><div>28‰</div></div>																							



Разметка справа	осевая	1.5 300 - 406	1.6 406 - 456	1.1 456 - 476	1.1 480 - 488		1.1 501 - 512	1.7 512 - 516	1.1 516 - 536	1.6 536 - 586	1.5 586 - 600
Дорожные ограждения и направл. устр-ва справа											
Тротуары справа	ширина 2.0м. АБ, 300 - 377		ширина 2.0м. АБ, 377 - 493					ширина 2.0м. АБ, 500 - 600			
Необесп. видимость обр.											
Необесп. видимость пр.											

Разметка справа	осевая	1.5 600 - 671	1.6 671 - 721	1.1 721 - 729	1.1 733 - 749	1.6 749 - 826	1.1 826 - 846	
Дорожные ограждения и направл. устр-ва справа								
Тротуары справа		ширина 2.0м. АБ, 600 - 674	ширина 2.0м. АБ, 678 - 717		ширина 2.0м. АБ, 736 - 836	ширина 2.0м. АБ, 823 - 852		
Необесп. видимость обр.								
Необесп. видимость пр.								



11