



АДМИНИСТРАЦИЯ ВЛАДИМИРСКОЙ ОБЛАСТИ  
ГОСУДАРСТВЕННАЯ ИНСПЕКЦИЯ  
ПО ОХРАНЕ ОБЪЕКТОВ КУЛЬТУРНОГО НАСЛЕДИЯ

**ПОСТАНОВЛЕНИЕ**

26.10.2016

№ 26

*Об утверждении границ и режима использования территории объекта культурного наследия федерального значения «Церковь Косьмодамиановская, 1725 г.» (Владимирская область, город Суздаль, ул. Красная горка, д. 11)*

В соответствии с Федеральным законом от 25.06.2002 № 73-ФЗ «Об объектах культурного наследия (памятниках истории и культуры) народов Российской Федерации», постановлением Губернатора области от 17.10.2007 № 774 «Об утверждении Положения о Государственной инспекции по охране объектов культурного наследия администрации Владимирской области» постановляю:

1. Утвердить:

1.1. Границы территории объекта культурного наследия федерального значения «Церковь Косьмодамиановская, 1725 г.» (Владимирская область, город Суздаль, ул. Красная горка, д. 11) (далее – Памятник) согласно приложению № 1.

1.2. Режим использования территории Памятника согласно приложению № 2.

2. Контроль за исполнением данного постановления возложить на начальника отдела государственного надзора и государственной охраны объектов культурного наследия.

3. Настоящее постановление вступает в силу со дня его официального опубликования.

Начальник Государственной инспекции

Е.И. Гранкин

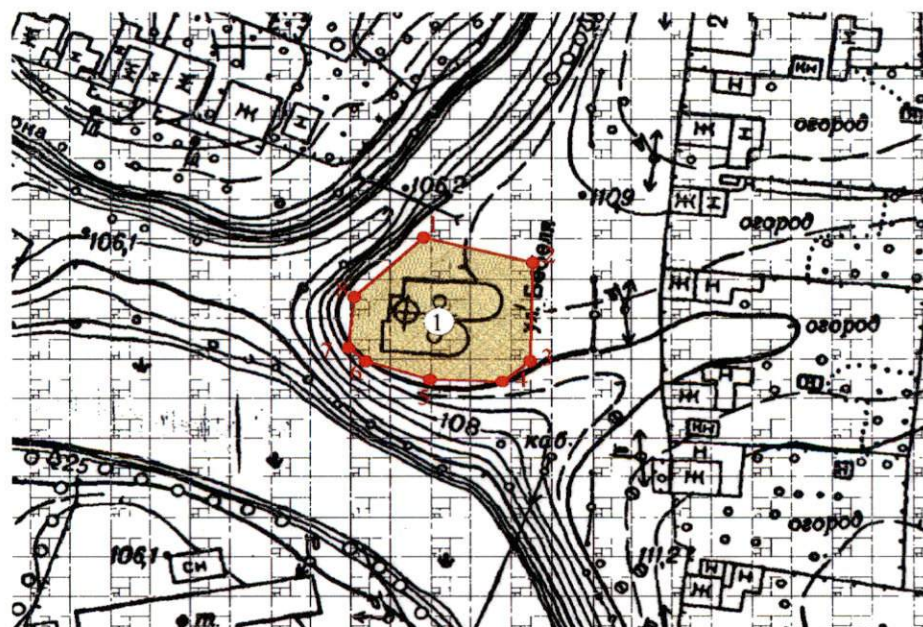
### Описание

границ территории объекта культурного наследия федерального значения  
«Церковь Косьмодамиановская, 1725г.»  
(Владимирская область, город Суздаль, ул. Красная горка, д. 11)

Границы территории объекта культурного наследия федерального значения «Церковь Косьмодамиановская, 1725г.» (Владимирская область, город Суздаль, ул. Красная горка, д.11) проходят следующим образом:

- от точки 1 до точки 2 северная граница проходит по границе земельного участка с кадастровым номером 33:19:020608:20;
- от точки 2 до точки 4 восточная граница проходит по границе земельного участка с кадастровым номером 33:19:020608:20;
- от точки 4 до точки 7 южная граница проходит по границе земельного участка с кадастровым номером 33:19:020608:20;
- от точки 7 до точки 1 западная граница проходит по границе земельного участка с кадастровым номером 33:19:020608:20.

Карта (схема) границ территории  
объекта культурного наследия федерального значения  
«Церковь Косьмодамиановская, 1725г.»  
(Владимирская область, город Суздаль, ул. Красная горка, д. 11)



Условные обозначения:

① Церковь Косьмодамиановская, 1725г.

— Обозначение границ объекта

■ Территория объекта

Координаты поворотных (характерных) точек к карте (схеме)  
границ территории объекта культурного наследия федерального значения  
«Церковь Косьмодамиановская, 1725г.»  
(Владимирская область, город Суздаль, ул. Красная горка, д. 11)

Наименование (номер) поворотной (характерной) точки	Координаты поворотных точек в системе координат МСК-33	
	X	Y
Точка 1.	223245.78	223680.63
Точка 2.	223239.57	223704.61
Точка 3.	223215.32	223703.96
Точка 4.	223210.16	223697.85
Точка 5	223210.72	223681.93
Точка 6	223215.27	223667.91
Точка 7	223218.56	223664.04
Точка 8	223231.09	223665.38

**Режим**  
**использования территории объекта культурного наследия**  
**федерального значения «Церковь Косьмодамиановская, 1725г.»**  
**(Владимирская область, город Суздаль, ул. Красная горка д.11)**

1. Территория объекта культурного наследия относится к землям историко-культурного назначения.
2. На территории объекта культурного наследия разрешается:
  - 2.1. проведение работ по сохранению объекта культурного наследия и его территории;
  - 2.2. осуществление специальных работ по изучению объекта культурного наследия, в том числе - производство зондажей, шурфов, раскопов, инженерных, физико-химических исследований;
  - 2.3. применение только традиционных строительных материалов (дерево, камень, красный глиняный кирпич) при реставрации объекта культурного наследия и благоустройстве территории;
  - 2.4. раскрытие и сохранение подлинных частей, элементов, деталей здания, планировки, покрытий дорожек, насаждений;
  - 2.5. воссоздание исторически ценных объектов, расположенных в границах территории объекта культурного наследия, с применением методов реставрации, предусматривающих восстановление утраченных элементов фасадов и интерьеров;
  - 2.6. сохранение и восстановление основных секторов обзора характерных панорам объекта культурного наследия;
  - 2.7. работы по озеленению и благоустройству территории, реконструкция инженерных сетей;
  - 2.8. снос диссонирующих объектов, в том числе линейных;
  - 2.9. нейтрализация диссонирующих зданий и сооружений путем изменения объемов, архитектурных решений, цветовых сочетаний;
  - 2.10. обеспечение мер пожарной безопасности объекта культурного наследия;
  - 2.11. согласование работ по сохранению объекта культурного наследия с органом охраны объектов культурного наследия;
  - 2.12. обеспечение возможности реализации в установленном законом порядке права граждан на доступ к объекту культурного наследия. Сроки и порядок допуска граждан к объекту культурного наследия определяются органом охраны объектов культурного наследия по согласованию с собственником (пользователем);
  - 2.13. обеспечение режима содержания земель историко-культурного назначения;

2.14. использование территории объекта культурного наследия в соответствии с исторической функцией;

2.15. изыскательские, проектные, земляные, строительные, мелиоративные, хозяйственные работы, работы по использованию лесов и иные работы в границах территории объекта культурного наследия проводятся при условии соблюдения установленных действующим законодательством требований к осуществлению деятельности в границах территории объекта культурного наследия, особого режима использования земельного участка, в границах которого располагается объект археологического наследия, и при условии реализации согласованных соответствующим органом охраны объектов культурного наследия обязательных разделов об обеспечении сохранности указанных объектов культурного наследия в проектах проведения таких работ или проектов обеспечения сохранности указанных объектов культурного наследия либо плана проведения спасательных археологических полевых работ, включающих оценку воздействия проводимых работ на указанные объекты культурного наследия.

3. На территории объектов культурного наследия запрещается:

3.1. снос объекта культурного наследия, надстройки и пристройки к объекту культурного наследия;

3.2. реконструкция, строительство капитальных и временных зданий и сооружений, в том числе линейных объектов, вышек сотовой связи;

3.3. изменение территории, прокладка коммуникаций, не связанных с обеспечением жизнедеятельности объекта культурного наследия;

3.4. наружное размещение сетей газопроводов, теплопроводов и иных трубопроводов, воздушных линий электропередач, прокладка новых дорог;

3.5. применение нетрадиционных строительных материалов, в том числе силикатного кирпича, пеноблоков, сайдинга, пластика, применение нетрадиционных цветовых решений;

3.6. установка на фасадах, крыше, в границах территории объекта культурного наследия любых технических объектов и элементов, в т.ч. кондиционеров, крупногабаритных антенн, технических элементов инженерных систем;

3.7. движение транспортных средств (за исключением специального автотранспорта), в случае если движение транспортных средств создает угрозу нарушения целостности и сохранности объекта культурного наследия;

3.8. хозяйственная деятельность, ведущая к разрушению, искажению внешнего облика объекта культурного наследия,

3.9. размещение мест захоронения промышленных, бытовых и сельскохозяйственных отходов;

3.10. устройство и размещение рекламных конструкций, вывесок, телеантенн, временных построек, киосков, размещение стационарных автостоянок транспортных средств, складов, площадок для складирования и производства взрывчатых и огнеопасных материалов, материалов, загрязняющих интерьеры объекта культурного наследия, его фасады и территорию, имеющих вредные выделения;

3.11. размещение производств, имеющих станки, установки и механические двигатели, оказывающие динамические и вибрационные воздействия на конструкции объекта культурного наследия, производств и лабораторий, связанных с неблагоприятным для объекта культурного наследия температурно-влажностным режимом и применением химически активных веществ;

3.12. строительство объектов капитального строительства и увеличение объемно-пространственных характеристик существующих на территории памятника объектов капитального строительства; проведение земляных, строительных, мелиоративных и иных работ, за исключением работ по сохранению объекта культурного наследия или его отдельных элементов, сохранению историко-градостроительной или природной среды объекта культурного наследия.